



**ТАМОЖЕННЫЙ СОЮЗ  
РЕСПУБЛИКИ БЕЛАРУСЬ, РЕСПУБЛИКИ КАЗАХСТАН  
И РОССИЙСКОЙ ФЕДЕРАЦИИ**

**УПРАВЛЕНИЕ ФЕДЕРАЛЬНОЙ СЛУЖБЫ ПО НАДЗОРУ В СФЕРЕ ЗАЩИТЫ ПРАВ ПОТРЕБИТЕЛЕЙ И  
БЛАГОПОЛУЧИЯ ЧЕЛОВЕКА ПО ГОРОДУ МОСКВЕ  
ГЛАВНЫЙ ГОСУДАРСТВЕННЫЙ САНИТАРНЫЙ ВРАЧ ПО ГОРОДУ МОСКВЕ  
РОССИЙСКАЯ ФЕДЕРАЦИЯ, МОСКВА**

(уполномоченный орган Стороны, руководитель уполномоченного органа, наименование административно-территориального образования)

**СВИДЕТЕЛЬСТВО  
о государственной регистрации**

№ RU.77.01.34.015.E.001389.02.13

от 14.02.2013 г.

**Продукция:**

Краски на водной основе т.м. "Beckers" (далее согласно приложению). Изготовлена в соответствии с документами: с Паспортом безопасности. Технической информацией. Изготовитель (производитель): "Tikkurila Sverige AB", адрес: S-12086 Stockholm, Sweden. Филиалы 1."AS Tikkurila Vivacolor" адрес: Liimi 5, 10621 Tallin, Estonia (Эстония); 2. "Tikkurila Oy" адрес: Kuninkaalantie 1, 01301 Vantaa, Finland (Финляндия) (Швеция). Получатель: "Tikkurila Sverige AB", адрес: S-12086 Stockholm, Sweden (Швеция).

(наименование продукции, нормативные и (или) технические документы, в соответствии с которыми изготовлена продукция, наименование и место нахождения изготовителя (производителя), получателя)

**Соответствует**

Единым санитарно-эпидемиологическим и гигиеническим требованиям к товарам, подлежащим санитарно-эпидемиологическому надзору (контролю) утв. решением Комиссии таможенного союза № 299 от 28.05.2010г.(гл. II, разд. 5)

прошла государственную регистрацию, внесена в Реестр свидетельств о государственной регистрации и разрешена для производства, реализации и использования для внешних и внутренних строительно-отделочных работ

Настоящее свидетельство выдано на основании (перечислить рассмотренные протоколы исследований, наименование организации (испытательной лаборатории, центра), проводившей исследования, другие рассмотренные документы):

Экспертное заключение ФБУЗ "Центр гигиены и эпидемиологии в городе Москве" №77.01.03.П.010230.11.12 от 13.11.2012 г. Настоящее свидетельство выдано взамен свидетельства о государственной регистрации №RU.77.01.34.015.E.009254.11.12 от 15.11.2012 г.

Срок действия свидетельства о государственной регистрации устанавливается на весь период изготовления продукции или поставок подконтрольных товаров на территорию таможенного союза

Подпись, ФИО, должность уполномоченного лица, выдавшего документ, и печать органа (учреждения), выдавшего документ

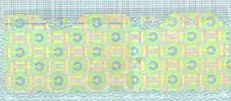
(Ф. И. О. подпись)

№0284718

Андреева Е.Е.

М. П.





**ТАМОЖЕННЫЙ СОЮЗ  
РЕСПУБЛИКИ БЕЛАРУСЬ, РЕСПУБЛИКИ КАЗАХСТАН  
УПРАВЛЕНИЕ ФЕДЕРАЛЬНОЙ СЛУЖБЫ ПО НАДЗОРУ В СФЕРЕ ЗАЩИТЫ ПРАВ ПОТРЕБИТЕЛЕЙ И  
БЛАГОПОЛУЧИЯ ЧЕЛОВЕКА ПО ГОРОДУ МОСКВЕ  
ГЛАВНЫЙ ГОСУДАРСТВЕННЫЙ САНИТАРНЫЙ ВРАЧ ПО ГОРОДУ МОСКВЕ  
РОССИЙСКАЯ ФЕДЕРАЦИЯ, МОСКВА**

(уполномоченный орган Стороны; руководитель уполномоченного органа; наименование административно-территориального образования)

**ПРИЛОЖЕНИЕ  
К СВИДЕТЕЛЬСТВУ О ГОСУДАРСТВЕННОЙ РЕГИСТРАЦИИ**

RU.77.01.34.015.E.001389.02.13 14.02.2013 г.

№ \_\_\_\_\_ ОТ \_\_\_\_\_

**Наименование продукции (информация, не вошедшая в текст свидетельства о государственной регистрации; начало на бланке свидетельства):**

Краски на водной основе т.м. "Beckers": SCOTTE GT 5 (VIT, VIT/BAS A, WHITE, WHITE/BASE A, S 0502-Y, S 0500-N, BAS A, BAS C, BASE A, BASE C), SCOTTE GT-5 (VIT, VIT/BAS A, WHITE, WHITE/BASE A, S 0502-Y, S 0500-N, BAS A, BAS C, BASE A, BASE C), SCOTTE GT 20 (VIT, VIT/BAS A, WHITE, WHITE/BASE A, S 0502-Y, S 0500-N, BAS A, BAS C, BASE A, BASE C), SCOTTE GT-20 (VIT, VIT/BAS A, WHITE, WHITE/BASE A, S 0502-Y, S 0500-N, BAS A, BAS C, BASE A, BASE C), SCOTTE L2 TAKFARG (VIT, WHITE, VIT/BAS A, WHITE/BASE A, BASE A, BASE C, BAS A, BAS C), SCOTTE L2 TAKFARG, SCOTTE L2 TAK (VIT, WHITE, VIT/BAS A, WHITE/BASE A, BASE A, BASE C, BAS A, BAS C), SCOTTE L2 TAKF (VIT, WHITE, VIT/BAS A, WHITE/BASE A, BASE A, BASE C, BAS A, BAS C), SCOTTE L2, SCOTTE T2 TAKFARG (VIT, WHITE, VIT/BAS A, WHITE/BASE A, BASE A, BASE C, BAS A, BAS C), SCOTTE T2 TAKFARG, SCOTTE T2 TAK (VIT, WHITE, VIT/BAS A, WHITE/BASE A, BASE A, BASE C, BAS A, BAS C), SCOTTE T2 TAKF (VIT, WHITE, VIT/BAS A, WHITE/BASE A, BASE A, BASE C, BAS A, BAS C), SCOTTE TAK, SCOTTE 2 (VIT, VIT/BAS A, WHITE, WHITE/BASE A, BAS C, BASE C), SCOTTE R2 TAKFARG (VIT/BAS A, VIT/BASA, VIT/BAS, WHITE/BASE A, WHITE/BASEA, WHITE/BAS, BASE C, BAS C, BASEC, BASC), SCOTTE R2 TAKFARG, SCOTTE R2 TAK (VIT/BAS A, VIT/BASA, VIT/BAS, WHITE/BASE A, WHITE/BASEA, WHITE/BAS, BASE C, BAS C, BASEC, BASC), SCOTTE R2 TAKF (VIT/BAS A, VIT/BASA, VIT/BAS, WHITE/BASE A, WHITE/BASEA, WHITE/BAS, BASE C, BAS C, BASEC, BASC), SCOTTE R2 (VIT/BAS A, VIT/BASA, VIT/BAS, WHITE/BASE A, WHITE/BASEA, WHITE/BAS, BASE C, BAS C, BASEC, BASC), SCOTTE 3 TAKFARG, SCOTTE 3 TAK (WHITE, VIT, S0502-Y, BAS A, BAS C, BASE A, BASE C, VIT/BAS A, WHITE/BASE A), SCOTTE 3 TAKF (WHITE, VIT, S0502-Y, BAS A, BAS C, BASE A, BASE C, VIT/BAS A, WHITE/BASE A), SCOTTE 3 TAKFARG (WHITE, VIT, S0502-Y, BAS A, BAS C, BASE A, BASE C, VIT/BAS A, WHITE/BASE A), SCOTTE 5 (BAS A, BAS C, BASE A, BASE C, VIT/BAS A, WHITE/BASE A, S 0500-N, S 0502-Y, S0500-N, S0502-Y, VIT, WHITE), SCOTTE 7 (VIT, WHITE, BASE A, BASE C, BAS A, BAS C, VIT/BAS A, WHITE/BASE A, S 0500-N, S 0502-Y, S0500-N, S0502-Y), SCOTTE 20 (BASE A, BASE C, BAS A, BAS C, VIT, WHITE, VIT/BAS A, WHITE/BASE A, S 0502-Y, S0502-Y), ELEG LACKF HALVBL V (VIT, WHITE, VIT/BAS A, WHITE/BASE A, BASE A, BASE C, BAS A, BAS C), ELEG LACKF HOGBL V (VIT, WHITE, VIT/BAS A, WHITE/BASE A, BASE A, BASE C, BAS A, BAS C), GOLVFARG TRA (BAS A, BAS C, BAS AX, BASE A, BASE C, BASE AX), TAKFARG, TAKFARG (3, 10), TAKFARG 3, TAKFARG 10, TAKFARG TAK, TAKFARG TAK (3, 10), TAKFARG TAK 3, TAKFARG TAK 10; EPX-V GOLVF (BAS A, BAS AX, KOMP A 515, KOMP A 520, KOMP B), SCOTTE 40 SNICKERIFINISH, SCOTTE 40 SNICKERIFINISH (VIT, WHITE, BASE A, BASE C, BAS A, BASA, BAS C, BASC, S0502-Y, 519), SCOTTE 40 SNICKF (VIT, WHITE, BASE A, BASE C, BAS A, BASA, BAS C, BASC, S0502-Y, 519), SCOTTE 40 SNICKFIN (VIT, WHITE, BASE A, BASE C, BAS A, BASA, BAS C, BASC, S0502-Y, 519), SCOTTE 40 SNICKERIFIN (VIT, WHITE, BASE A, BASE C, BAS A, BASA, BAS C, BASC, S0502-Y, 519), SCOTTE 70 SNICKERIFINISH, SCOTTE 70 SNICKERIFINISH (VIT, WHITE, BASE A, BASE C, BAS A, BASA, BAS C, BASC, S0502-Y, 519), SCOTTE 70 SNICKF (VIT, WHITE, BASE A, BASE C, BAS A, BASA, BAS C, BASC, S0502-Y, 519), SCOTTE 70 SNICKFIN (VIT, WHITE, BASE A, BASE C, BAS A, BASA, BAS C, BASC, S0502-Y, 519), SCOTTE 70 SNICKERIFIN (VIT, WHITE, BASE A, BASE C, BAS A, BASA, BAS C, BASC, S0502-Y, 519);

Подпись, ФИО, должность уполномоченного лица, выдавшего документ, и печать органа (учреждения), выдавшего документ

Андреева Е.Е.  
 (Ф. И. О. Подпись)

М. П.



